

TA-SCOPE

Балансировочный прибор



TA

Поддержание давления › Балансировка и регулирование › Термостатика

ENGINEERING ADVANTAGE

TA-SCOPE – это надежный, эффективный балансировочный прибор для измерения и фиксации перепада давления, расхода, температуры и мощности в гидравлических системах. Прочный, точный и легкий в использовании TA-SCOPE обеспечивает быструю, экономичную балансировку и позволяет в кратчайшие сроки устранять неисправности. TA-SCOPE легко подключается к программному обеспечению ПК TA Select, получая максимальную эффективность от зарегистрированных данных, а также позволяет составлять профессиональные отчеты и осуществлять автоматические обновления программного обеспечения.

Удобный для пользователя дизайн

Эргономичный пользовательский интерфейс, изготавливаемый по индивидуальному заказу заказчика обеспечивает легкую и более удобную балансировку.

Интерактивное программное обеспечение

Последовательный мастер установки программного обеспечения для измерения, балансировки и выявления неисправностей обеспечивает быстрый процесс ввода в эксплуатацию.

Беспроводная связь

Полностью заряженный TA-SCOPE работает три дня в энергосберегающем беспроводном режиме, обеспечивая точную балансировку.



Технические характеристики

TA-SCOPE – это балансировочный прибор для измерения и фиксации перепада давления (Δp), расхода, температуры и мощности в гидравлических системах.

TA-SCOPE состоит из двух основных компонентов:

Портативный прибор - компьютерное устройство с запрограммированными характеристиками клапанов ТА. Прямые функции на цветном дисплее, с понятными командами.

Датчик перепада давления - Датчик Dp по радио сигналу соединяется с портативным прибором и отображает статус соединения и уровень заряда батарей. Приборы могут при желании быть соединены с помощью кабеля. TA-SCOPE при необходимости автоматически запрашивает настройку. Возможность калибровки сенсорной камеры исключает погрешности в измерениях.

Диапазон измерений:

Рабочее давление: макс. 2500 кПа

Дифференциальное давление:

TA-SCOPE 0 - 200 кПа

TA-SCOPE HP 0 - 1 000 кПа

Рекомендованный диапазон давлений в процессе измерений:

TA-SCOPE 3 - 200 кПа

TA-SCOPE HP 3 - 1 000 кПа

Температура рабочей среды при измерении:

-20°C – 120°C

Погрешности измерений:

Разница давлений:

TA-SCOPE 0,1 кПа или 1% от наибольших показаний

TA-SCOPE HP 0,2 кПа или 1% от наибольших показаний

Расход: перепад давлений + погрешность клапана

Температура: <0,2 °C

Емкость батарей, время работы и заряда:

Портативный прибор:

- емкость батарей: 4400 мАч

- время работы (с подсветкой): >25 ч

- время заряда до полной зарядки: 6-7 ч

Датчик Dp:

- емкость батарей: 1100 мАч

- время работы (с подсветкой): >25 ч

- время заряда до полной зарядки: 1,5 ч

Время регистрации данных (в спящем режиме) > 100 дней

Степень защиты корпуса:

Портативный прибор (беспроводной режим): IP 64

Датчик Dp (беспроводной режим): IP 64

Предохранительный датчик давления и температуры: IP 65

Цифровой температурный датчик: IP 65

Температура окружающей среды для прибора:

Во время работы и зарядки: 0-40 °C

При хранении*: -20-60 °C

*) Не оставляйте воду в датчике во избежание риска ее замерзания.

Влажность:

Допустимая влажность: макс. 90%

Зарядное устройство:

Напряжение на выходе: 5,2 В постоянного тока (минимально 5,0 В, максимально 5,3 В).

Выходной ток: Минимально 1 А.

Сертификация: IEC и/или UL, CSA.

Соответствует нормам LPS (Low Power Source (Источник питания ограниченной мощности)).

Размеры кейса:

TA-SCOPE Premium кейс: LxWxH = 430x285x170 мм

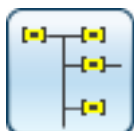
TA-SCOPE кейс: LxWxH = 325x255x165 мм

> Гидравлические функции



Быстрые измерения

Простая функция для измерения расхода, перепада давления (Δp), температуры и мощности. Её следует использовать только для одного или нескольких клапанов. Функция не требует никакого предварительного определения схемы или модуля.



Гидравлические схемы

Сложные схемы, созданные в программе TA-Select, могут быть легко загружены в устройство TA-SCOPE. Схему можно в любое время использовать для измерения и балансировки; во время ввода в эксплуатацию, для контроля и инспектирования. Все гидравлические функции могут применяться к выбранному клапану гидравлической схемы.



Балансировка

Методы TA-Wireless и TA-Diagnostic для балансировки гидравлических систем. TA-Wireless позволяет использовать датчики D_p с применением беспроводной технологии для осуществления процесса балансировки гидравлического модуля. С помощью метода TA-Diagnostic производится измерение всех клапанов модуля. Метод производит сбор D_p параметров модуля и производит настройку отверстий клапанов для обеспечения расчетного расхода.



Диагностика

Эксперт-программы шаг за шагом помогут вам обнаружить и диагностировать неисправности и сбои в гидравлических системах, например, производить анализ перепада давления D_p (Δp).



Данные регистрации

Измерение в течение заданного периода времени для анализа изменений расхода, перепада давления (Δp), температуры и мощности. Зарегистрированные данные хранятся в памяти и отображаются в виде списка или графика как в устройстве TA-SCOPE, так и в программе TA-Select.

> Вспомогательные функции



Рабочая жидкость

Настройки типа рабочей жидкости (среды), используемой в исследуемой или диагностируемой системе. Наиболее часто в гидравлических системах в качестве рабочей жидкости (среды) используется вода, однако устройство TA-SCOPE работает также с водой, содержащей различные добавки.



Гидравлический калькулятор

Осуществление расчётов на основе соотношений между расходом, перепадом давления (Δp), значением K_v , мощностью и перепадом температур (ΔT). С помощью этой функции можно также получить рекомендации по подбору трубопроводов и клапанов при проектировании гидравлических систем и производить перевод из одних единиц в другие.



Настройки

Функция «Настройка» используется для задания параметров измерительного прибора и отображения информации.



Информация

Отображение информации о версии программного обеспечения, последней калибровке и параметрах аккумуляторной батареи портативного прибора, датчика D_p , а также датчика температуры, когда он подключен.

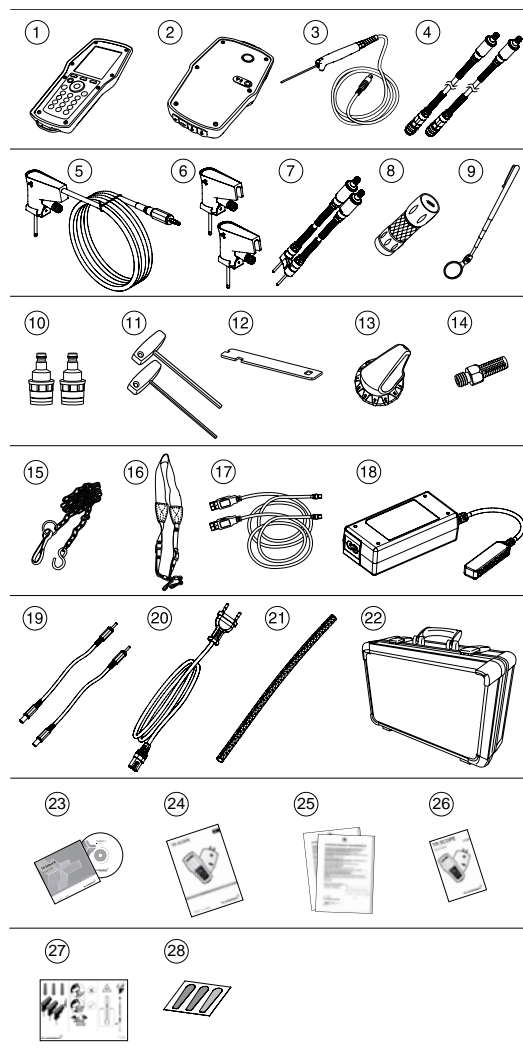
В комплект входит

TA-SCOPE Premium

TA-SCOPE Premium - измерительный прибор с максимальной комплектацией, которая включает в себя:

- Комбинированный датчик для измерения давления и температуры, автоматически учитывает температуру жидкости и измеряет мощность,
- Большой набор аксессуаров,
- Дополнительное место для второго датчика перепада давления и инструментов.

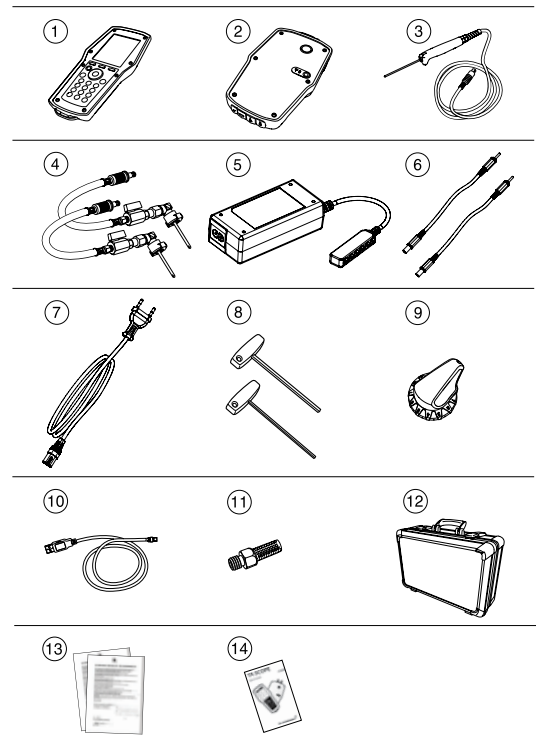
1. Портативный прибор (Hh)
2. Датчик Dp (DpS)
3. Цифровой датчик температуры (DTS)
4. Измерительные шланги, 500 мм, красный/синий
5. Измерительный датчик давления и температуры (SPTP)
6. Измерительный датчик давления (SPP)
7. Измерительные сдвоенные шланги с ниппелями, 150 мм
8. Фонарик
9. Зеркало
10. Соединители для старых версий клапанов, красный/синий
11. Шестигранники 3мм/5мм
12. Гаечный ключ для ниппелей на старых версиях клапанов
13. Ручка для предварительной настройки TBV-C/ TBV-CM/TBV-CMP
14. Запасные фильтры (4 шт.)
15. Цепочка для установки
16. Цепочка
17. USB-кабели для соединения; Hh – DpS и Hh – PC
18. Универсальное зарядное устройство для портативного прибора, датчика(-ов) Dp и радиотрансляторы TA-SCOPE
19. DC (постоянный ток) кабели (2 шт.)
20. AC (переменный ток) кабель (ЕС, Соединенное королевство, США или Австралия/Новая Зеландия)
21. Изоляция для кабеля
22. Кейс
23. Программа TA Select
24. Инструкция по эксплуатации
25. Паспорт на DpS, DTS и SPTP
26. Краткая инструкция
27. Инструкция для SPTP/SPP
28. Наклейки для SPTP/SPP



TA-SCOPE

TA-SCOPE - это оптимизированная версия TA-SCOPE Premium.

1. Прибор (Hh)
2. Датчик Dp (DPr)
3. Цифровой датчик температуры (DTS)
4. Присоединительные патрубки с датчиками
5. Универсальное зарядное
6. Силовые кабели постоянного тока
7. Силовой кабель переменного тока
8. Торцовые ключи 3 мм/5 мм
9. Приспособление для предварительной настройки клапанов типа TBV-C/TBV-CM/TBV-CMP
10. USB кабель
11. Запасные фильтры (4 шт.)
12. Кейс
13. Свидетельства о калибровке для DpS и DTS
14. Краткое руководство



▶ TA-SCOPE Premium



TA-SCOPE Premium

Модель*	Язык инструкции	№ изделия	
AT	Австрия/Германия	DE	52 199-006
AU/NZ	Австралия/Новая Зеландия	EN	52 199-023
BE	Бельгия	FR, NL	52 199-024
CEE	Центральная Восточная Европа	CS	52 199-010
CEE	Центральная Восточная Европа	PL	52 199-011
CEE	Центральная Восточная Европа	RU	52 199-012
CEE	Центральная Восточная Европа	HU	52 199-013
CEE	Центральная Восточная Европа	EN	52 199-025
CH	Швейцария	DE, FR, IT	52 199-022
DK	Дания	DA	52 199-003
ES	Испания	ES	52 199-009
FI	Финляндия	FI	52 199-005
FR	Франция	FR	52 199-007
GB	Великобритания	EN	52 199-015
INT	Международная версия	EN	52 199-002
IT	Италия	IT	52 199-021
JP	Япония	JA	52 199-016
KR	Корея	KO	52 199-026
LAM	Латинская Америка	PT, ES	52 199-018
MEA	Ближний и Средний Восток	EN	52 199-017
NL	Нидерланды	NL	52 199-008
NO	Норвегия	NO	52 199-004
SAS	Южная Азия	EN	52 199-019
SE	Швеция	SV	52 199-001
TR	Турция	TR	52 199-027
US	США	EN	52 199-014
zh-CN	Китай (упрощенный китайский язык)	zh-CN	52 199-020
zh-TW	Тайвань (традиционный китайский язык)	zh-TW	52 199-029

TA-SCOPE HP Premium

Модель*	Язык инструкции	№ изделия	
AT	Австрия/Германия	DE	52 199-106
AU/NZ	Австралия/Новая Зеландия	EN	52 199-123
BE	Бельгия	FR, NL	52 199-124
CEE	Центральная Восточная Европа	CS	52 199-110
CEE	Центральная Восточная Европа	PL	52 199-111
CEE	Центральная Восточная Европа	RU	52 199-112
CEE	Центральная Восточная Европа	HU	52 199-113
CEE	Центральная Восточная Европа	EN	52 199-125
CH	Швейцария	DE, FR, IT	52 199-122
DK	Дания	DA	52 199-103
ES	Испания	ES	52 199-109
FI	Финляндия	FI	52 199-105
FR	Франция	FR	52 199-107
GB	Великобритания	EN	52 199-115
INT	Международная версия	EN	52 199-102
IT	Италия	IT	52 199-121
JP	Япония	JA	52 199-116
KR	Корея	KO	52 199-126
LAM	Латинская Америка	PT, ES	52 199-118
MEA	Ближний и Средний Восток	EN	52 199-117
NL	Нидерланды	NL	52 199-108
NO	Норвегия	NO	52 199-104
SAS	Южная Азия	EN	52 199-119
SE	Швеция	SV	52 199-101
TR	Турция	TR	52 199-127
US	США	EN	52 199-114
zh-CN	Китай (упрощенный китайский язык)	zh-CN	52 199-120
zh-TW	Тайвань (традиционный китайский язык)	zh-TW	52 199-129

*) Все модели прибора включают все вышеупомянутые языки.

TA-SCOPE



TA-SCOPE

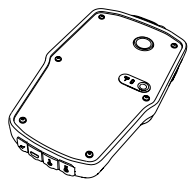
Модель*		Язык инструкции	№ изделия
AT	Австрия/Германия	DE	52 199-206
AU/NZ	Австралия/Новая Зеландия	EN	52 199-223
BE	Бельгия	FR, NL	52 199-224
CEE	Центральная Восточная Европа	CS	52 199-210
CEE	Центральная Восточная Европа	PL	52 199-211
CEE	Центральная Восточная Европа	RU	52 199-212
CEE	Центральная Восточная Европа	HU	52 199-213
CEE	Центральная Восточная Европа	EN	52 199-225
CH	Швейцария	DE, FR, IT	52 199-222
DK	Дания	DA	52 199-203
ES	Испания	ES	52 199-209
FI	Финляндия	FI	52 199-205
FR	Франция	FR	52 199-207
GB	Великобритания	EN	52 199-215
INT	Международная версия	EN	52 199-202
IT	Италия	IT	52 199-221
JP	Япония	JA	52 199-216
KR	Корея	KO	52 199-226
LAM	Латинская Америка	PT, ES	52 199-218
MEA	Ближний и Средний Восток	EN	52 199-217
NL	Нидерланды	NL	52 199-208
NO	Норвегия	NO	52 199-204
SAS	Южная Азия	EN	52 199-219
SE	Швеция	SV	52 199-201
TR	Турция	TR	52 199-227
US	США	EN	52 199-214
zh-CN	Китай (упрощенный китайский язык)	zh-CN	52 199-220
zh-TW	Тайвань (традиционный китайский язык)	zh-TW	52 199-229

TA-SCOPE HP

Модель*		Язык инструкции	№ изделия
AT	Австрия/Германия	DE	52 199-306
AU/NZ	Австралия/Новая Зеландия	EN	52 199-323
BE	Бельгия	FR, NL	52 199-324
CEE	Центральная Восточная Европа	CS	52 199-310
CEE	Центральная Восточная Европа	PL	52 199-311
CEE	Центральная Восточная Европа	RU	52 199-312
CEE	Центральная Восточная Европа	HU	52 199-313
CEE	Центральная Восточная Европа	EN	52 199-325
CH	Швейцария	DE, FR, IT	52 199-322
DK	Дания	DA	52 199-303
ES	Испания	ES	52 199-309
FI	Финляндия	FI	52 199-305
FR	Франция	FR	52 199-307
GB	Великобритания	EN	52 199-315
INT	Международная версия	EN	52 199-302
IT	Италия	IT	52 199-321
JP	Япония	JA	52 199-316
KR	Корея	KO	52 199-326
LAM	Латинская Америка	PT, ES	52 199-318
MEA	Ближний и Средний Восток	EN	52 199-317
NL	Нидерланды	NL	52 199-308
NO	Норвегия	NO	52 199-304
SAS	Южная Азия	EN	52 199-319
SE	Швеция	SV	52 199-301
TR	Турция	TR	52 199-327
US	США	EN	52 199-314
zh-CN	Китай (упрощенный китайский язык)	zh-CN	52 199-320
zh-TW	Тайвань (традиционный китайский язык)	zh-TW	52 199-329

*) Все модели прибора включают все вышеупомянутые языки.

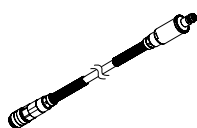
Дополнительное оборудование



Датчик Dp (DpS)

Портативный прибор (Hh) может соединяться с несколькими датчиками Dp (DpS). Соединение устанавливается посредством кабеля (входит в комплект TA-SCOPE) между портативным прибором (Hh) и датчиком Dp. Включает: 2 измерительных шланга 500 мм, 2 идентификационных кольца для установки датчиков DpS, 2 предохранительных датчика давления (SPP) и 1 DC-кабель.

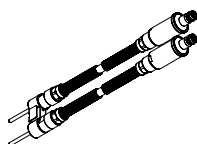
Модель	№ изделия
Стандартная	52 199-931
HP (high pressure (высокое давление))	52 199-932



Измерительный шланг

Для использования с SPP и SPTP

Длина [мм]		№ изделия
500	Красный	52 199-953
500	Синий	52 199-954



Измерительный сдвоенный шланг с ниппелем

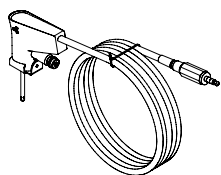
Длина [мм]	№ изделия
150	52 199-999



Измерительный датчик давления (SPP)

Для использования с измерительными шлангами 52 199-953/-954 и удлинителями 52 199-997/-998.

№ изделия
52 199-951



Измерительный датчик давления и температуры (SPTP)

Для использования с измерительными шлангами 52 199-953/-954 и удлинителями 52 199-997/-998.

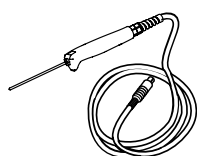
№ изделия
52 199-952



Покрывало кабеля

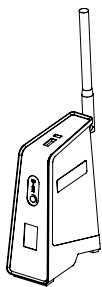
Для объединения кабеля SPTP и шланга.

№ изделия
310 355-01



Цифровой температурный датчик (DTS)

№ изделия
52 199-941



Радиотранслятор

Для передачи на большое расстояние.
1 DC-кабель для 1 радиотранслятора.
Для получения более подробной информации о радиотрансляторе TA-SCOPE ознакомьтесь с прилагаемым буклетом.

Модель*	№ изделия
Радиотранслятор в наборе, ящик с 3 радиотрансляторами (включает 2 кенсингтонских замка и 1 зажим для крепления к ремню на поясе)	
868 МГц Европа	52 199-961
915 МГц США/Австралия/Новая Зеландия	52 199-962
Радиотранслятор, отдельно	
868 МГц Европа	52 199-963
915 МГц США/Австралия/Новая Зеландия	52 199-964

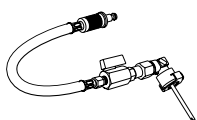
Аксессуары



Измерительный шланг

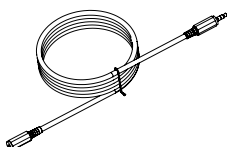
Шланг-удлинитель с запорным клапаном

Длина [м]	№ изделия
3	Красный 52 199-997
3	Синий 52 199-998



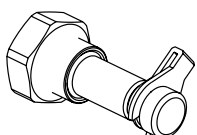
Измерительный шланг с измерительной иглой, угловой
Игла не отсоединяется от шланга.

Длина [mm]	№ изделия
500	Красный 310 338-60
500	Синий 310 338-61



Кабель-удлинитель для цифрового температурного датчика

Длина [м]	№ изделия
5	52 199-994



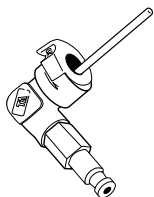
Измерительный ниппель
Резьбовые соединения G1/2 и G3/4

№ изделия
G1/2 52 197-303
G3/4 52 197-304



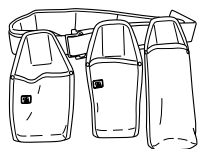
Измерительный ниппель
Удлинитель 60 мм.
Может быть установлен без слива системы.

L	№ изделия
60	52 179-006



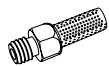
Измерительный ниппель, угловой

№ изделия
307 635-62



Пояс
С карманами для измерительных приборов.

Размер	Длина [м]	№ изделия
M/L	~ 1,25	52 199-991
L/XL	~ 1,51	52 199-992
Дополнительные карманы для вспомогательного оборудования		52 199-993



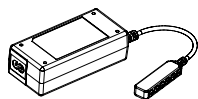
Фильтр
Запасная деталь для измерительных шлангов.

№ изделия
309 206-01



Идентификационные кольца
«DpS 1» и «DpS 2» для установки датчиков DpS при использовании TA-Wireless. Крепятся на измерительные шланги.

№ изделия	
DpS 1	310 399-01
DpS 2	310 399-02



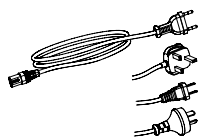
Универсальное зарядное устройство
С 6 точками соединения DC кабеля.
Не вкл. AC и DC кабели.

№ изделия
310 395-01



DC кабель
Для подсоединения прибора к универсальному зарядному устройству.

№ изделия
310 397-01



AC кабель

Модель	№ изделия
Европа	310 396-01
Соединенное Королевство	310 396-02
США	310 396-03
Австралия/Новая Зеландия	310 396-04

Ассортимент, тексты, фотографии, графики и диаграммы могут быть изменены компанией TA Hydronics без предварительного уведомления и объяснения причин.

Дополнительную информацию о компании и продукции Вы можете найти на сайте www.tahydronics.com.

7-5-6 RU TA-SCOPE 10.2013